


**R781P-1**

### Descrizione

Valvola a sfera a squadra, con attacchi filettati femmina-femmina con calotta prigioniera e guarnizione di tenuta, specifica per impiego sotto caldaia e per collegamento contatori.  
Passaggio totale.

### Versioni e codici

Codice	Attacchi	Finitura	Tipo di maniglia	Colore maniglia	Note
R781PX013	G 1/2"F x Calotta G 1/2"F	Ottone nichelato	Farfalla ad una aletta	Rosso	Impiego sotto caldaia, per collegamento contatore
R781PX014	G 3/4"F x Calotta G 3/4"F	Ottone nichelato	Farfalla ad una aletta	Rosso	Impiego sotto caldaia, per collegamento contatore

### Dati tecnici

#### Caratteristiche principali e materiali

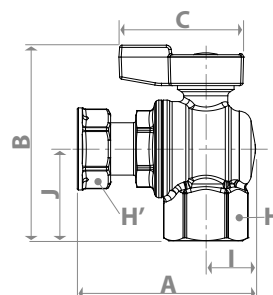
- Idonea per acqua per impianti di riscaldam./raffrescam. e gas non pericolosi
- Passaggio totale
- Valvola in ottone UNI EN 12165 CW617N nichelato
- Asta di comando con doppio O-Ring di tenuta
- Dado con rivestimento anticorrosione, sigillo di garanzia ed ologramma
- Maniglia a farfalla ad una aletta in alluminio verniciato di colore rosso

#### Campi di utilizzo

- Campo di temperatura: -20÷120 °C (-20 °C con soluzioni glicolate al 50 %)
- Pressione massima di esercizio a 20 °C con acqua e gas non pericolosi: 1,6 MPa (16 bar)

### Dimensioni e Kv

Codice	DN	A [mm]	I [mm]	B [mm]	J [mm]	C [mm]	H [mm]	H' [mm]	Kv
R781PX013	15	65	17	71	33	44	ch.26	ch.24	4,8
R781PX014	20	75	21	83	39	52	ch.31	ch.30	8,0



### Testi di capitolato

#### R781P-1

Valvola a sfera a squadra, con attacchi filettati femmina-femmina con calotta prigioniera e guarnizione di tenuta, specifica per impiego sotto caldaia e per collegamento contatori. Idonea per acqua per impianti di riscaldam./raffrescam. e gas non pericolosi. In ottone UNI EN 12165 CW617N nichelato. Passaggio totale. Maniglia a farfalla ad una aletta in alluminio verniciato di colore rosso. Asta di comando con doppio O-Ring di tenuta. Dado con rivestimento anticorrosione, sigillo di garanzia ed ologramma. Campo di temperatura: -20÷120 °C (-20 °C con soluzioni glicolate al 50 %). Pressione massima di esercizio a 20 °C con acqua e gas non pericolosi: 1,6 MPa (16 bar).

#### Altre informazioni

Per ulteriori informazioni consultare il sito [www.giacomini.com](http://www.giacomini.com) o contattare il servizio tecnico: ☎ +39 0322 923372 📠 +39 0322 923255 ✉ [consulenza.prodotti@giacomini.com](mailto:consulenza.prodotti@giacomini.com)  
Questa comunicazione ha valore indicativo. Giacomini S.p.A. si riserva il diritto di apportare in qualunque momento, senza preavviso, modifiche per ragioni tecniche o commerciali agli articoli contenuti nella presente comunicazione. Le informazioni contenute in questa comunicazione tecnica non esentano l'utilizzatore dal seguire scrupolosamente le normative e le norme di buona tecnica esistenti.  
Giacomini S.p.A. Via per Alzo, 39 - 28017 San Maurizio d'Opaglio (NO) Italy